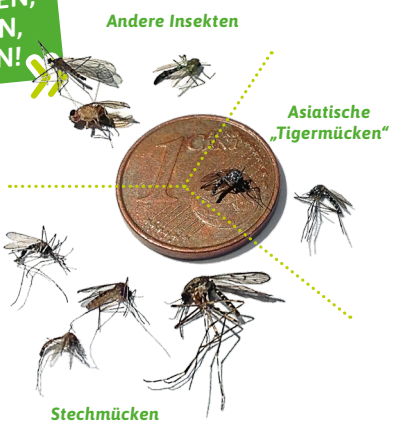
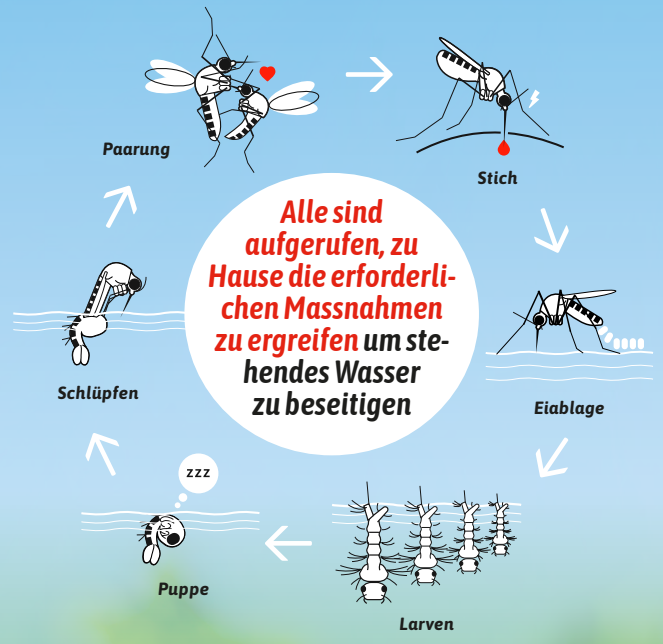


« NICHT ALLE INSEKTEN, DIE FLIEGEN KÖNNEN, SIND STECHMÜCKEN! »



Die Stechmücken besitzen einen Stechapparat und sind in der Regel kleiner als 1 cm. Sie sind bräunlich bis schwarz gefärbt und sind häufig gefleckt oder gebändert.

Lebenszyklus der Stechmücke



Bevor sie fliegen und stechen können, entwickeln sich die Mücken im Wasser. Deshalb ist dies der geeignete Zeitpunkt, um einzugreifen und ein Auschlüpfen zu verhindern.

Die „Brigade Verte“ greift hier ein und behandelt wassergefüllte Gräben und überflutete Bereiche im öffentlichen Raum mit einem natürlichen Larvizid.

Aedes albopictus Oder asiatische „Tigermücke“

Die aus Asien stammende Mücke ist mittlerweile im Elsass üblich.

Die asiatische „Tigermücke“ ist sehr klein, kleiner als eine 1 Cent Münze.

Sie ist schwarz gefärbt mit einem weissen Strich auf dem Rücken und am Kopf sowie weissen Flecken am Körper und Beinen.

Die „Tigermücke“ ist äusserst lästig, sticht am Tag und kann Krankheiten wie Dengue oder Chikungunyafieber übertragen.

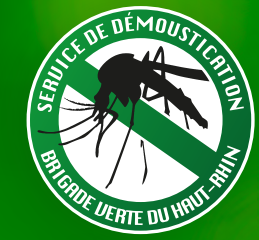


Ist die „Tigermücke“ gerade bei Ihnen zu Hause angekommen? Melde es : signalement-moustique.anses.fr

Für weitere Informationen: demoustication.brigade-verte.fr



BRIGADE VERTE DU HAUT-RHIN
Service de démoustication
92 rue Mal. de Lattre de Tassigny – 68360 Soultz
Tél. : +33 3 89 74 84 04



HANDELN SIE BEVOR SIE GESTOCHEN WERDEN

Beseitigen Sie stehendes Wasser!



Massnahmen für eine wirksame Bekämpfung



BRIGADE VERTE
GARDÉS CHAMPÊTRES D'ALSACE

LEEREN

einmal pro Woche

- Blumenschalen und Untertöpfe (oder mit Kies auffüllen)
- Geschirr und Tränken für Tiere
- Abdeckplanen von Gartenmöbeln, Schwimmbecken oder Holzbeigen
- Sämtliche Töpfe, Eimer und andere Gefäße

UNTERHALTEN

- Wasserrinnen und Dachrinnen (durchspülen)
- Sandfilter, Abläufe

Mit Kies auffüllen oder mit einem Moskitonetz abdecken wenn möglich

SCHÜTZEN

vor Regen

- Spielzeug
- Schubkarren
- Eimer und Giesskannen
- Mülleimer
- Diverse Gefäße/ Behälter

KEIN STEHENDES WASSER
KEINE STECHMÜCKEN!

VERWANDELN

Sie Ihren Gartenteich in ein artenreiches und stabiles Ökosystem. Natürlich vorkommende Räuber (andere Insekten, Lurche oder Fische) fressen die Mückenlarven.

luftdicht ABDECKEN

- Wassersammler
 - Fässer
- Mit einem Deckel oder Moskitonetz

ENTSORGUNG VON*

- Abfällen
- Altreifen
- Abdeckplanen

*in Mülldeponie

